

## Учебно-методическое пособие по физике по теме «Плавление и отвердевание кристаллических тел»

Вещество	$t_{пл}, ^\circ\text{C}$
Спирт	-114
Ртуть	- 39
Лед	0
Олово	232
Свинец	327

Вещество	$t_{пл}, ^\circ\text{C}$
Алюминий	660
Медь	1085
Сталь	1500
Железо	1539

Вопросы:

1. Каким процессам соответствует каждый участок графика?
2. Отдает или получает тепло вещество в каждом процессе?
3. В каком состоянии находится вещество в момент времени  $t=0$ ,  $t=t_1$ ,  $t=t_2$ ?

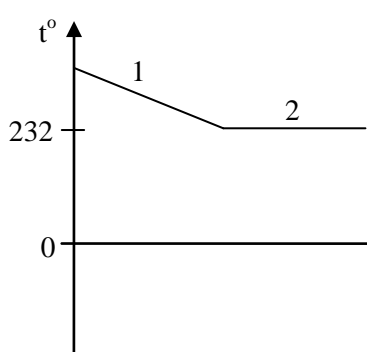


рис. 1

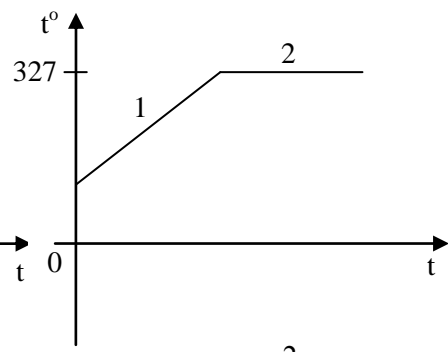


рис. 2

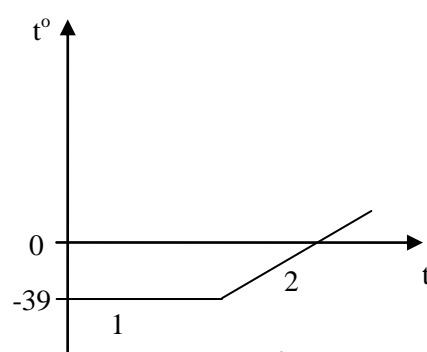


рис. 3

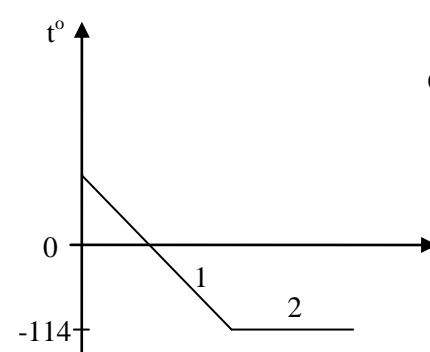


рис. 4

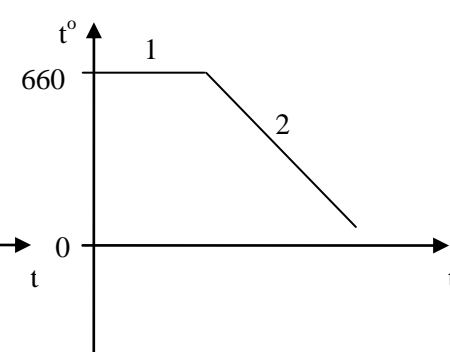


рис. 5

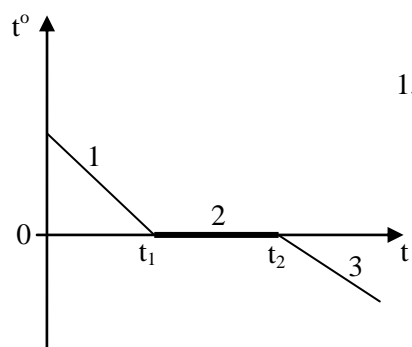


рис. 6

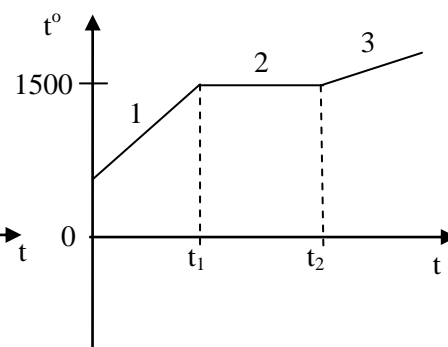


рис. 7

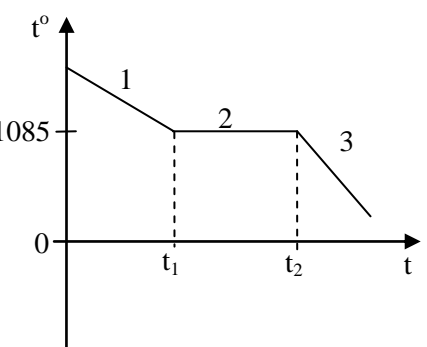


рис. 8

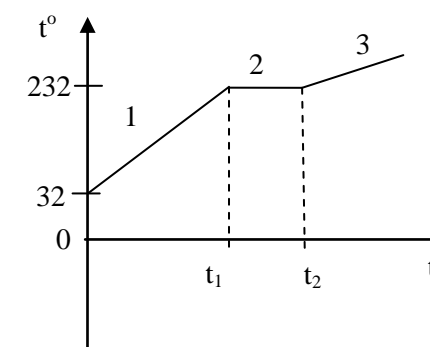


рис. 9

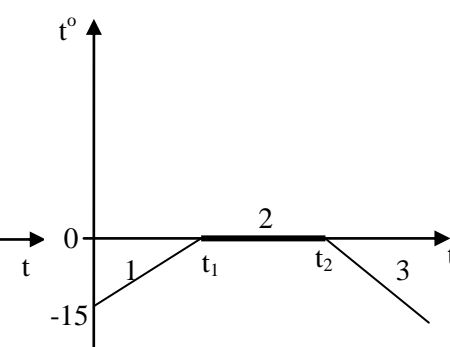


рис. 10

## Учебно-методическое пособие по физике по теме «Парообразование и конденсация»

Вещество	$t_{\text{кип}} \text{ } ^\circ\text{C}$
Эфир	35
Спирт	78
Вода	100
Ртуть	357
Свинец	1740
Медь	2567
Железо	2750

Вопросы:

1. Каким процессам соответствует каждый участок графика?
2. Отдает или получает тепло вещество в каждом процессе?
3. В каком состоянии находится вещество в момент времени  $t=0$ ,  $t=t_1$ ,  $t=t_2$ ?

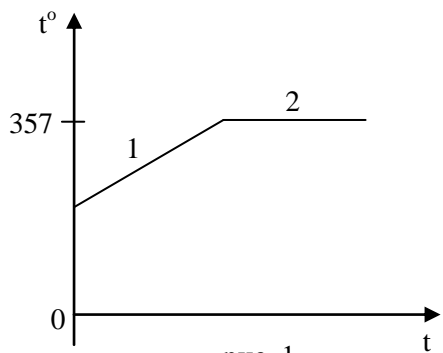


рис. 1

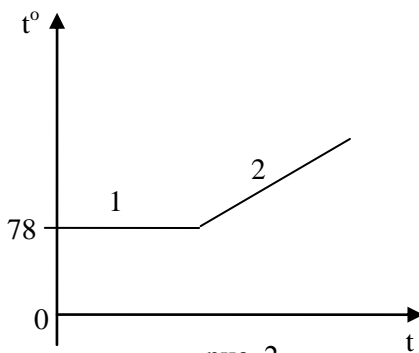


рис. 2

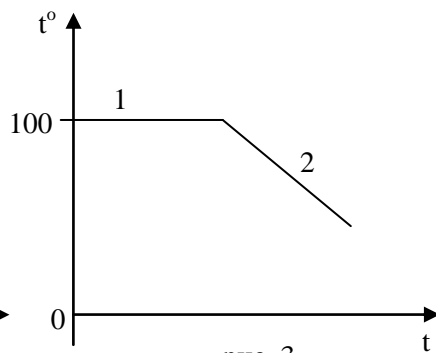


рис. 3

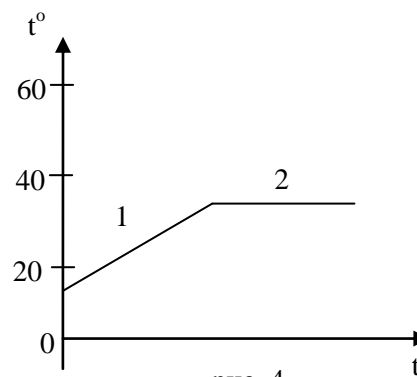


рис. 4

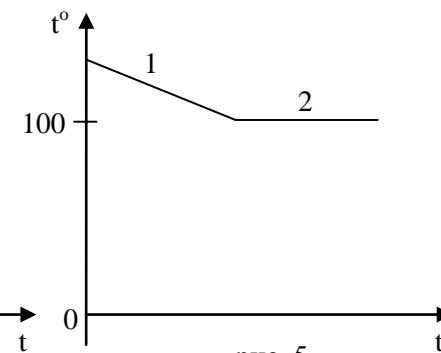


рис. 5

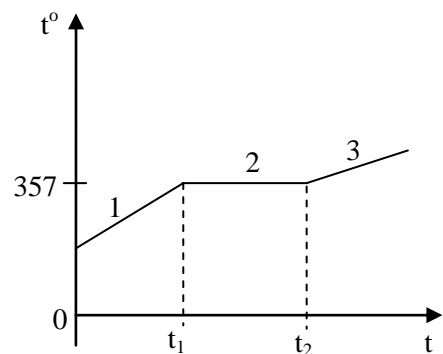


рис. 6

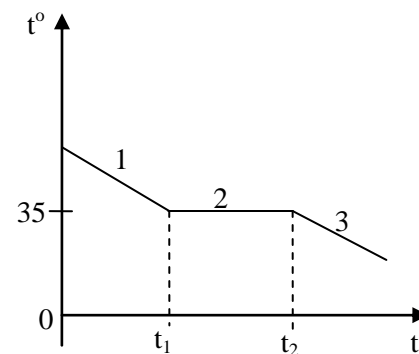


рис. 7

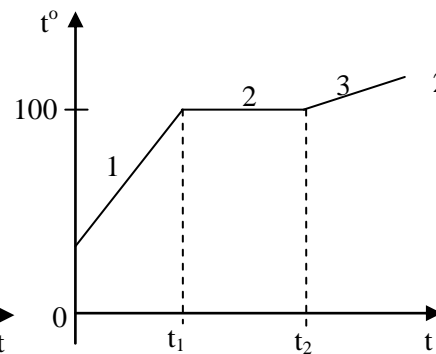


рис. 8

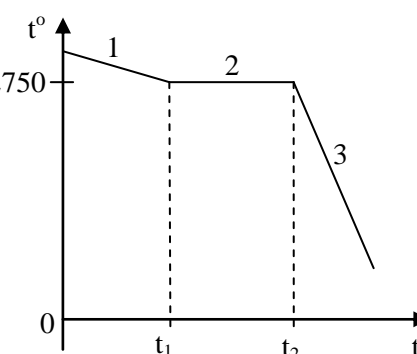


рис. 9

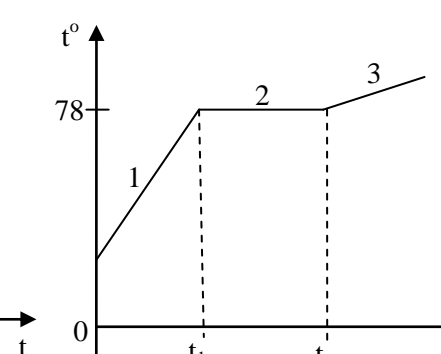


рис. 10