



«Мцыри» М.Ю. Лермонтова как романтическая поэма

А он, мятежный, просит бури,
Как будто в бурях есть покой!

М. Ю. Лермонтов «Парус»



«Мцыри» М.Ю. Лермонтова как романтическая поэма



А он, мятежный, просит бури,
Как будто в бурях есть покой!

М. Ю. Лермонтов «Парус»

Романтизм



Романтизм



Романтизм



Идеалы романтизма:

- идеализация действительности;
- безграничная свобода;
- желание ощутить себя
исключительной личностью —
человеком сильных страстей и
высоких устремлений.

«Мцыри» - романтическая поэма М. Ю. Лермонтова:

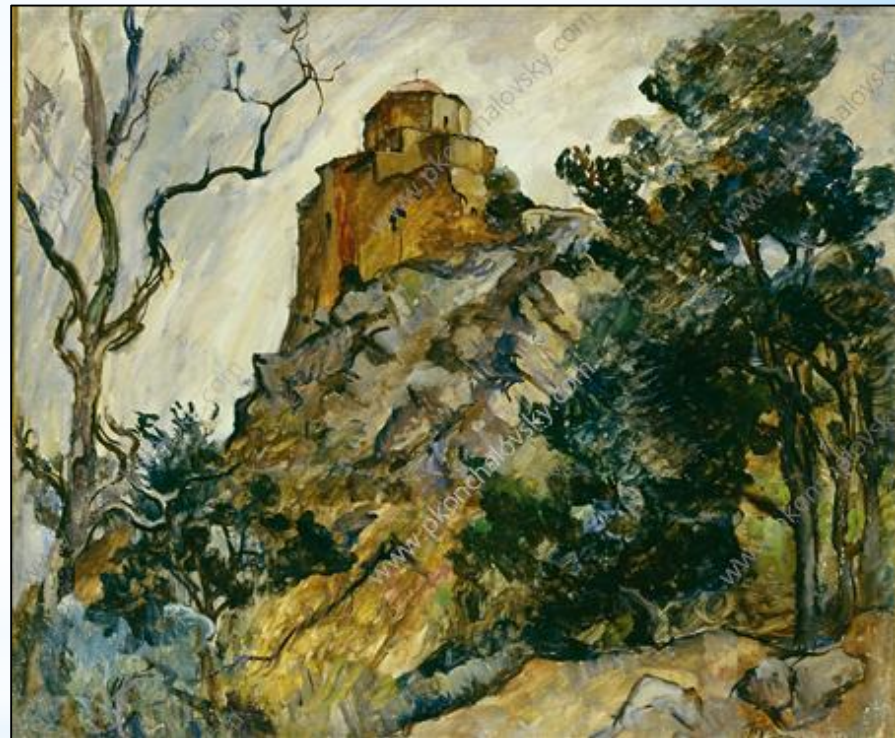
М ц ы р и – на грузинском
языке значит «неслужащий
монах», нечто вроде
«послушника»
(Прим. М.Ю. Лермонтова.)



1. Романтическое название

«Мцыри» - романтическая поэма М. Ю. Лермонтова:

Там, где, сливаясь, шумят,
Обнявшись, будто две
сестры,
Струи Арагвы и Куры,
Был монастырь.



2. Романтическое время и место

«Мцыри» - романтическая поэма М. Ю. Лермонтова:

И вот, в туманной вышине
Запели птички, и восток
Озолотился; ветерок
Сырые шевельнул листы;
Дохнули сонные цветы...

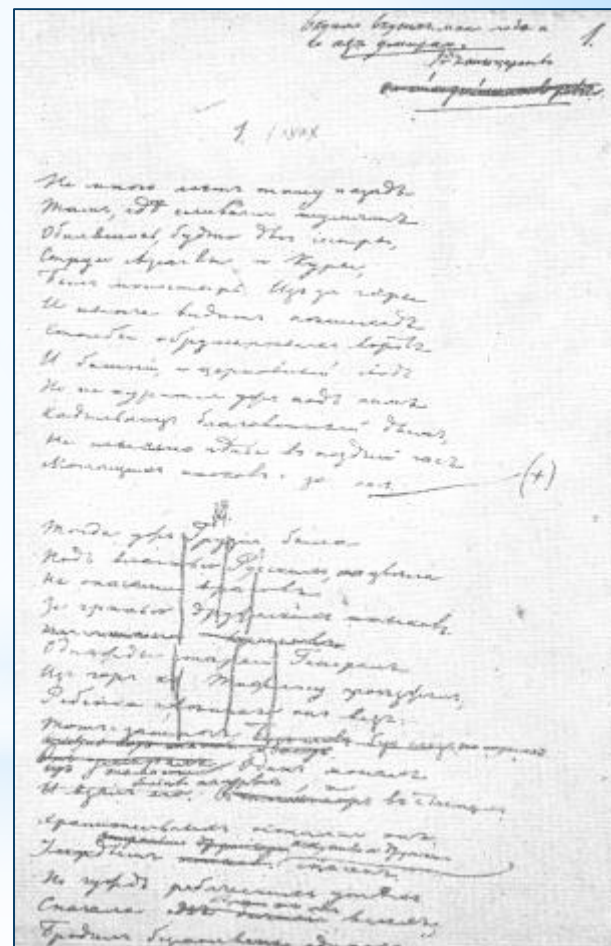


3. Романтический пейзаж

«Мцыри» - романтическая поэма М. Ю. Лермонтова:

О, я как брат
Обняться с бурей был бы рад!
Глазами тучи я следил,
Рукою молнию ловил...

4. Романтический язык



«Мцыри» - романтическая поэма М. Ю. Лермонтова:

И мы, сплетясь, как пара змей,
Обнявшись
 крепче двух друзей,
Упали разом, и во мгле
Бой продолжался на земле.



5. Романтический конфликт

«Мцыри» - романтическая поэма М. Ю. Лермонтова:

Она мечты мои звала
От келий душных и
 МОЛИТВ
В тот чудный мир
тревог и битв...



6. Романтическое «двоемирие»

«Мцыри» - романтическая поэма М. Ю. Лермонтова:

Давным-давно задумал я
Взглянуть на дальние поля,
Узнать, прекрасна ли земля,
Узнать, для воли иль тюрьмы
На этот свет родимся мы.



7. Романтический герой

В чем заключается внутренний пафос поэмы?

Какое отношение к жизни утверждает Лермонтов?

Поэт утверждает,
..... отношение к жизни.
Постоянный поиск,,
(в первую очередь с самим собой) и
главное – чувство абсолютной
....., умение испытать
блаженство «вольности святой» –
вот в чем заключается внутренний
пафос поэмы.

В чем заключается внутренний пафос поэмы?

Какое отношение к жизни утверждает Лермонтов?

Поэт утверждает активное, деятельное отношение к жизни. Постоянный поиск, тревоги, борьба (в первую очередь с самим собой) и главное – чувство абсолютной свободы, умение испытать блаженство «вольности святой» – вот в чем заключается внутренний пафос поэмы.